

TIRGU - MURES - PARK ILMENAU

UMBAU TEICHANLAGE

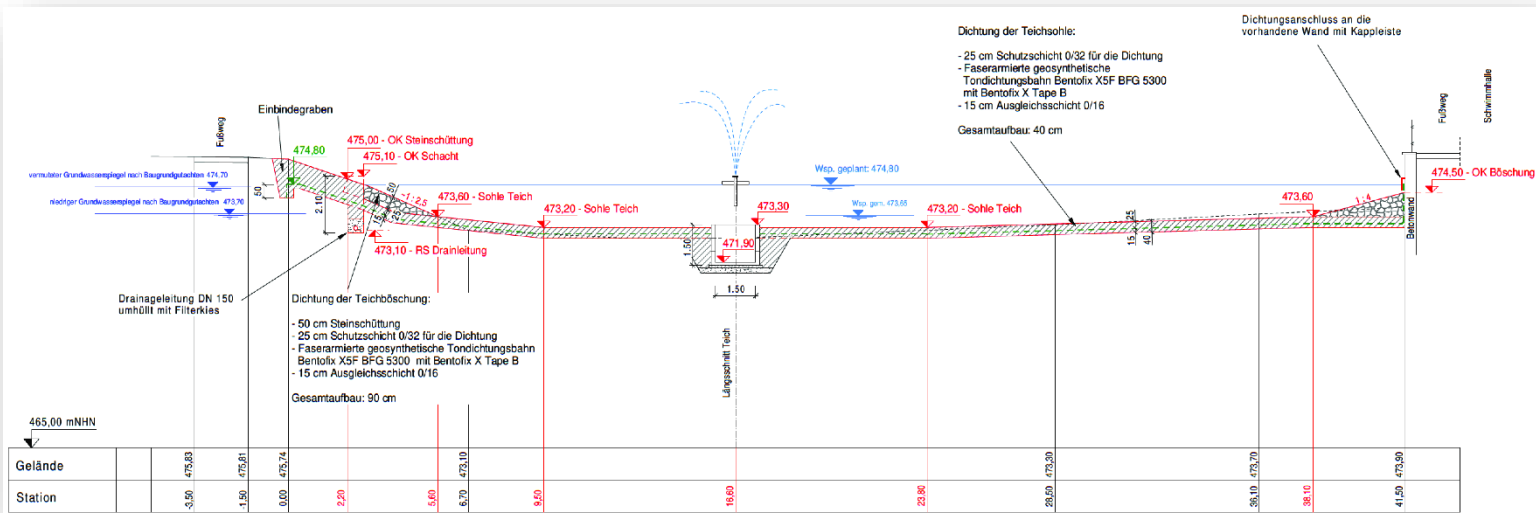
GEPLANTE BAUZEIT : AUGUST BIS NOVEMBER 2024

Maßnahmen:

- Einbau einer bodendichtenden, mineralischen Dichtungsmatte
- Neubau eines Bohrbrunnens mit Brunnenschacht
- Nachprofilierung und Befestigung der unteren Teichböschung
- Neubepflanzung der oberen Teichböschung, teilw. Wiederverwendung der Pflanzen
- Einbau einer neuen Schwimmfontäne mit Beleuchtung und Windsteuerung

Ziele:

- Erhöhung und dauerhafte Stabilisierung des Wasserspiegels im Teich
- Sicherung der permanenten Wasser-Nachspeisung
- Verbesserung kleinklimatischer Abkühlungseffekte im direkten Teich-Umfeld
- Verbesserung der Wasserqualität im Teich
- Verbesserung der Gewässerökologie
- Resultierend auch Aufwertung der Aufenthaltsqualität im Tirgu-Mures-Park



Bauherr:



Stadt Ilmenau
Amt für Bau und Verkehr
Am Markt 7
98693 Ilmenau

Planer:



Ingenieurbüro PROWA GmbH
Hochheimer Str. 47
99094 Erfurt

Genehmigungsbehörde:



Landratsamt ILM-Kreis
Umweltamt
Dr.-Bonnet-Weg 1
99310 Arnstadt

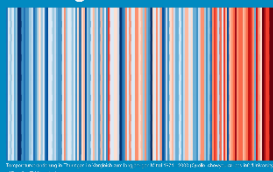
Bauunternehmen:



Schramm Tiefbau GmbH
In den Langen Lehden 1
98693 Ilmenau

KOFINANZIERT MIT
FÖRDERMITTELN AUS
DEM KLIMAPAKT DES
FREISTAATES THÜRINGEN

Klimapakt mit den
Thüringer Kommunen



Freistaat
Thüringen



Ministerium
für Umwelt, Energie
und Naturschutz